

# TREKHAKEN-ATTELAGES

G.D.W. N.v.

Hoogmolenwegel 23

B-8790 WAREGEM

Tel. 32 (0) 56 60.42.12

Fax 32 (0) 56 60.01.93

TREKHAAK-ATTELAGES N° 455: Mercedes Sprinter chassis-cabine '96  
dubbele wielen/roues jumelées  
wielbasis/empattement 3550mm & 4025mm

## Samenstelling

1 trekhaak ref.455  
1 flensbol type 50V (\*)  
4 bouten + moeren M10-100 (\*)  
4 borgrondfels 10mm (\*)

## Composition

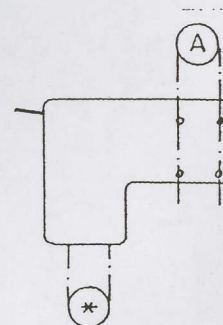
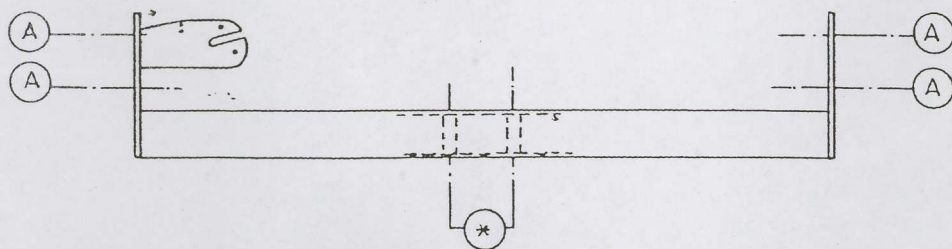
1 attelage ref.455  
1 flasque-rotule type 50V (\*)  
4 boulons + écrous M10-100 (\*)  
4 rondelles de sécurité 10mm (\*)

## Montagehandleiding

- 1/ Reservewiel wegnemen. Aan beide zijden de bouten losschroeven die de bumper vast maakt aan de chassis.
- 2/ Trekhaak plaatsen met A tussen de chassisbalken en passend met de boringen in het chassis en de originele bouten terug inbrengen. De trekhaak past in het bumperprofiel, de gaten in de trekhaak voor bevestiging van (\*) doorboren met dia.10.5mm.
- 3/ Monteren van (\*) en alles degelijk aanspannen. Reservewiel terugplaatsen.

## Manuel de montage

- 1/ Enlever la roue de secours. Déboulonner aux deux côtés les 4 boulons de la fixation des support pare-chocs au châssis.
- 2/ Positionner l'attelage avec (A) entre les poutres du châssis sur les trous de la fixation des support pare-chocs et remettre les boulons d'origine. Le tube de l'attelage vient dans la forme U du pare-choc. Forer les trous (\*) fixation de la boule à bourellet dans le pare-chocs. Monter (\*) et serrer le tout.
- 3/ Remettre la roue de secours.



Goedkeuringsnr. e6\*94/20\*0128\*00

N° d'homologation

valeur 'D' waarde 16,30

valeur 'S' waarde 100

De door GDW Gebruikte verf is enkel een grondlaag. Het is noodzakelijk na montage de trekhaak te voorzien van een extra bescherm laag. GDW a mis seulement une couche de peinture primaire. Il est nécessaire d'appliquer encore une couche supplémentaire après montage.